

# 経済的に困りの方へ 一人で悩まず、まずはご相談ください。



仕事が見つからない。  
家賃が払えなくて、アパートを追い出されそう。

生活が苦しい。  
電気、ガス、水道が止められそう。  
借金で生活ができない。



外に出るのが怖い。  
人と話をしたくない。  
でも自分の将来が不安。



病気で働けない、  
どうしよう。



家族のことで悩んでいる。  
どこに相談したらよいだろう。



そんなときは

## 《雫石町相談窓口》

雫石町福祉課

☎ 019-692-6473

雫石町社会福祉協議会

☎ 019-692-2230

または、

《いわて県央生活支援相談室》岩手県社会福祉協議会

☎ 019-637-4473

受付時間 8:30~17:15 (月~金) 祝祭日を除く

# 相談・支援の流れ

秘密厳守・相談無料

ご相談

まず、困っていることをお聞かせ下さい。

課題  
整理

ご相談の中で、課題と一緒に整理していきます。

プラン  
作成

課題解決に向けた目標を立て、具体的なプランと一緒に作成します。

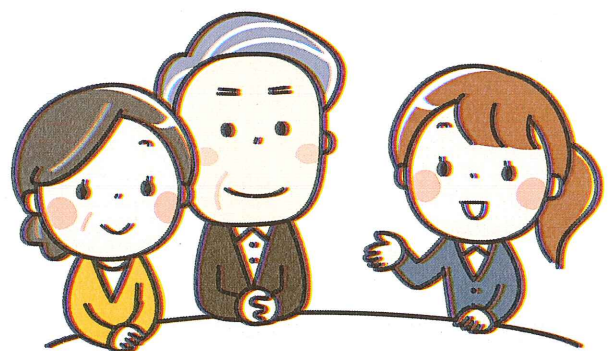
一緒に  
取組

プランに沿って取組み、ひとつずつ課題を解決します。

継続的  
支援

必要に応じて一定期間フォローします。

窓口に来られない場合には  
相談員が訪問することもできます。  
ご家族など周りの方からの相談でも  
受付いたします。  
一人で悩まず、お気軽にご相談ください。



## 問題の解決や

生活の自立などの目標に向けて  
一緒に解決の道を探しましょう。