

しずくいし

社協だより



命のバトン

つなぎます

特集

もしも、救急医療情報キットが
おうちにあったなら...

TOPIC

お届けしました みんなの想い
歳末たすけあい募金

- ◆ 保育園de何してる？
- ◆ ふくしPickup NEWS
- ◆ お知らせ information

知っ得!! なっ得!!

お知らせ information



新型コロナの影響で収入が減少 生活資金でお悩みの方へ

6月30日まで
申請期限が延長!

収入の減少や失業などにより、一時的な生計維持もしくは生活の立て直しが必要な世帯へ資金の貸付を行っています。

対象者

収入の減少や失業などにより、一時的な生計維持もしくは生活の立て直しが必要な世帯。

貸付上限額

- コロナ特例緊急小口資金
20万円(単身者は15万円)以内
- コロナ特例総合支援資金
月々20万円(単身者は15万円)以内を
最大3ヶ月まで貸付可能

貸付利率・保証人

無利率・不要

必要書類

- 身分証明書2種類
- 通帳とその通帳の銀行印
- 収入減少がわかる書類
ほかに記入していただく用紙が4~5枚あります。

必要書類

スムーズな申請のため、事前に電話予約をお願いします。

☎ TEL:019-692-2230
8:30~17:15(土・日・祝日休み)



学校の制服や運動着 おうちに眠っていませんか?

期間限定
5月31日まで

不要になった小学校~高校の制服や運動着等のご寄付を5月31日まで期間限定で受け付けています。ご寄付頂いた物品は、『学生服リユースショップ さくらや』様が査定を行い、査定額の全額が「子供の未来応援基金」に送金、全国の子ども支援団体や子ども食堂に分配されています。集まった制服は、補修などを施したのち、通学で必要とされているご家庭に安価で譲られます。

- ・ 着なくなっておおむね5年以内のもの
- ・ 名前の刺繍はつけたままでOK
- ・ クリーニングしてなくても可

ただし、カビ、破れ、改造、黄ばみ等のダメージのあるものは、お引き受けできません。



放課後児童クラブ 利用料金を17年ぶりに改定

4月1日から、放課後児童クラブの利用料金を改定します。

平成17年(2005年)から、実に17年間にわたり、料金を据え置きつつ、より安心して豊かな子どもの居場所づくりを目指し、新たなクラブ棟の建設やお盆や年末などの連休期間中にも保育を実施するなど、施設面・運用面の充実を図ってきました。



西山放課後児童クラブ



御明神放課後児童クラブ

おかげさまで、現在町内小学生の約6割にあたる389名のこどもたちが登録し、元気にクラブへ通っています。

保護者の皆さまにはご負担をおかけしますが、今後も安定して、放課後児童クラブ(全5か所)の運営を続けていくため、何卒ご理解いただきますよう、お願いします。

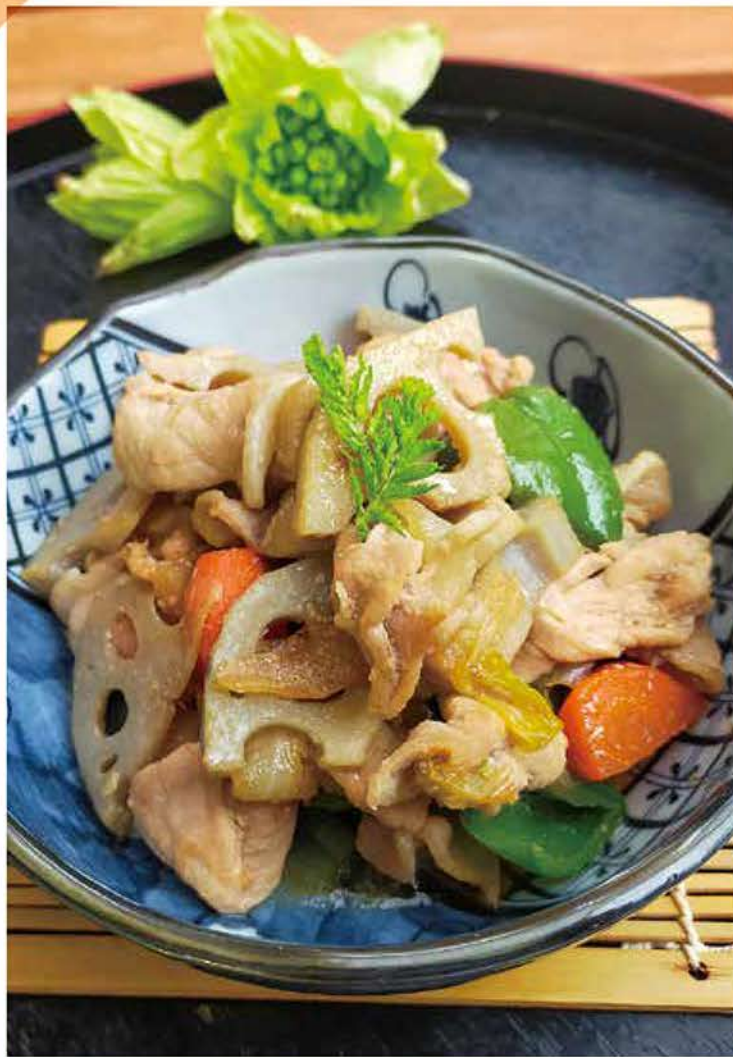


利用登録の区分	料金の区分	1人目	2人目以降 (同一クラブ利用時)
常時利用する お子さん	基本料金	1~3年生 6,500円/月	1~3年生 3,300円/月
		4~6年生 6,000円/月	4~6年生 3,000円/月
不定期で利用する お子さん	住民税非課税世帯 (6月以降に申請受付開始)	1~3年生 3,300円/月	0円(無料)
		4~6年生 3,000円/月	
	登校日 400円/日	休校日 800円/日	



豚肉とレンコンの生姜焼き

20 min 調理時間 20分



材料 (4人分)

豚もも薄切り肉	タレ (A)
……300g	生姜……1かけ
玉ネギ……1/2個	しょうゆ…大さじ2
ピーマン…2個	みりん……大さじ1
にんじん…1/3本	酒……………大さじ1
れんこん…120g	炒め油………適量

作り方

①下準備

肉は食べやすい大きさに切る。
玉ネギは1センチ幅のくし切り。
レンコンは5ミリ幅のいちょう切り。
ピーマンは種を取り、乱切り。
にんじんは短冊切りにする。

②生姜をすりおろし、調味料と合わせる。

③フライパンに油を熱し、肉とレンコンを炒める。肉の色が変わったら残りの材料を加える。

全体に油がまわったら、フライパンにフタをして蒸し焼きに。(中火で約5分)

④タレ(A)を加え、しっかり炒める。

⑤水分が飛んだら、出来上がり♪

寄付御礼

やさしい“まごころ”ありがとう

寄付金

- (有)なかがご
代表取締役
中村貴典 様
30,000 円

地域福祉の更なる発展に
役立ててください!!



令和4年1月～3月の期間にお寄せいただいた寄付
についてお知らせします。

寄付金

- 株式会社
アウトレジャー
代表取締役
小塚久司 様
100,000 円



発行者/問い合わせ先

社会福祉法人

雫石町社会福祉協議会

TEL: 019-692-2230 FAX: 019-691-1140

最新の情報は
SNSやHPを
ご覧ください



Twitter
@shizukuishivc



この広報誌は、お寄せいただいた社協会費の一部をあて発行しています。